

Anfahrt zum Seeholz-Beizli mit dem Auto

Weg ab Autobahnausfahrt Zürich-Affoltern/Regensdorf (Nordring Zürich):



Richtung: Regensdorf, 1.5 km geradeaus

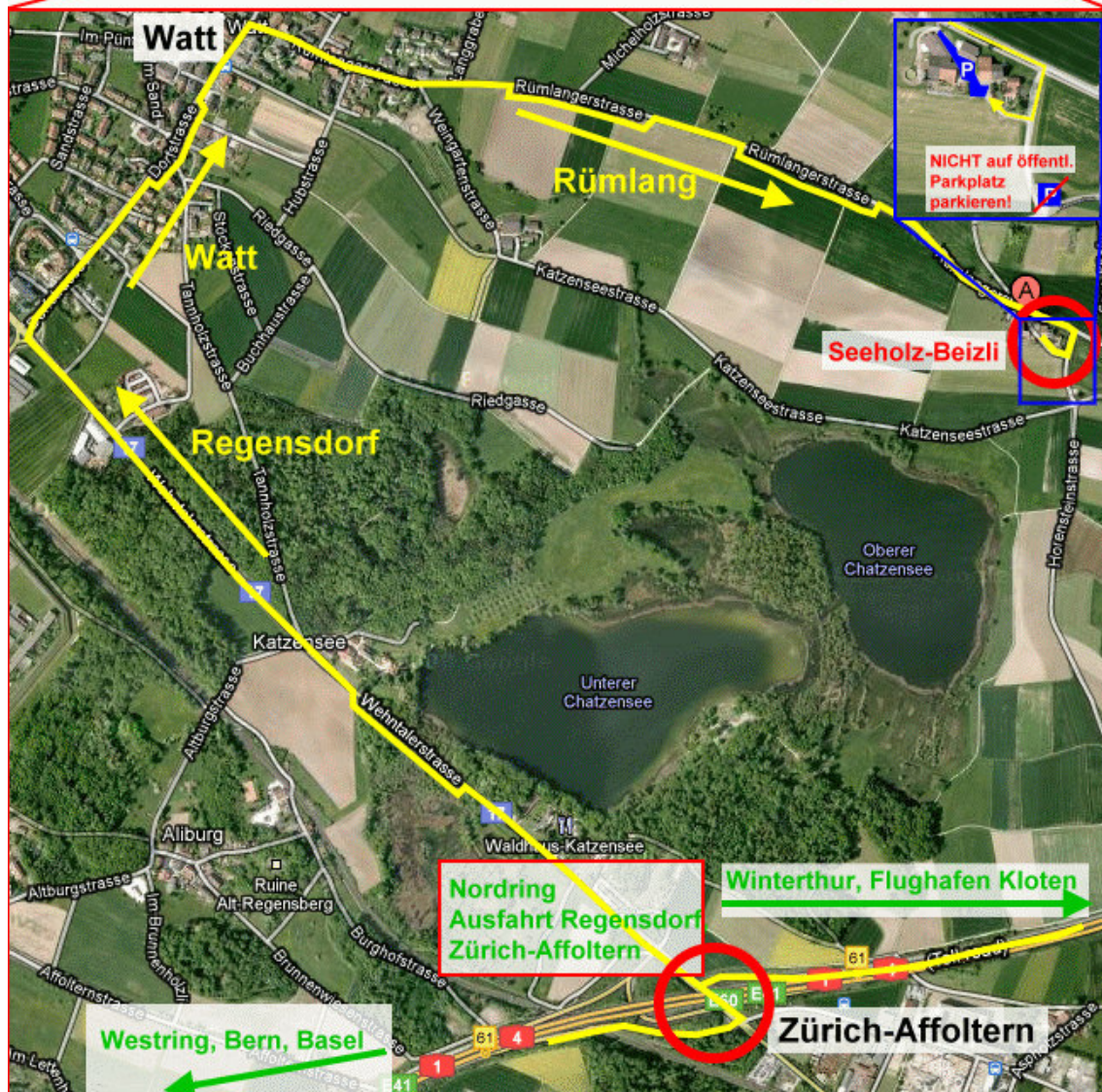
Rechts, Richtung: Watt

Beim Kreisel geradeaus

Watt: Lichtsignal rechts (Richtung: Rümlang)

Nach ca. 1,5 km rechts (Bauernhof mit 3 grünen Silos)

Parkieren Sie bitte auf dem Hof, nicht auf dem öffentlichen Parkplatz



Mehr Infos unter www.seeholz-beizli.ch.